



PROVINCIA DE SANTA FE  
Ministerio de Salud

## Sala de Situación de Salud<sup>1</sup>

### Defunciones por arma de fuego en la provincia de Santa Fe

Años 2010 y 2011

**Cuadro 1:** Defunciones por arma de fuego según intencionalidad y departamento de residencia. Provincia de Santa Fe. Año 2010

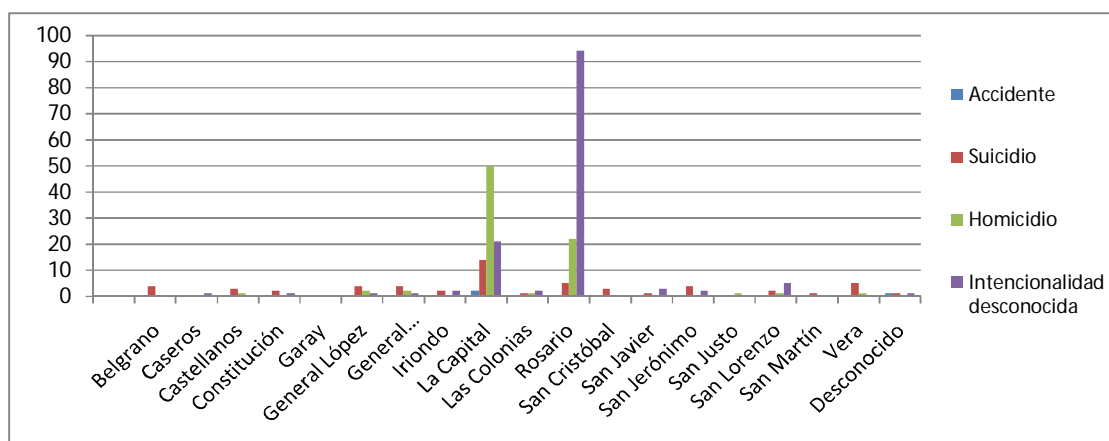
Departamento de Residencia	Accidente	Suicidio	Homicidio	Intencionalidad desconocida	Total
9 de Julio	0	2	0	0	2
Belgrano	0	4	0	0	4
Caseros	0	0	0	1	1
Castellanos	0	3	1	0	4
Constitución	0	2	0	1	3
Garay	0	0	0	0	0
General López	0	4	2	1	7
General Obligado	0	4	2	1	7
Iriondo	0	2	0	2	4
La Capital	2	14	50	21	87
Las Colonias	0	1	1	2	4
Rosario	0	5	22	94	121
San Cristóbal	0	3	0	0	3
San Javier	0	1	0	3	4
San Jerónimo	0	4	0	2	6
San Justo	0	0	1	0	1
San Lorenzo	0	2	1	5	8
San Martín	0	1	0	0	1
Vera	0	5	1	0	6
Desconocido	1	1	0	1	3
Otra provincia	0	0	0	0	0
<b>Total</b>	<b>3</b>	<b>58</b>	<b>81</b>	<b>134</b>	<b>276</b>

Fuente: Dirección Provincial Estadísticas de Salud (Ministerio de Salud)

Elaboración: Sala de Situación de Salud

<sup>1</sup> **Sala de Situación de Salud:** Santa Fe: Juan de Garay 2800, 1º Piso (S3000CRJ). Teléfono: 54 -342 - 4588800 (Interno: 3172). Rosario: Rioja 801 - 1º Piso (S2000AYI). Teléfono: 54 - 341 - 4721557/ 1105 /1518 /1159. Correo electrónico: [salasituacion@santafe.gov.ar](mailto:salasituacion@santafe.gov.ar). Sitio Web: <http://www.santafe.gov.ar/index.php>

**Gráfico 1: Defunciones por arma de fuego según intencionalidad y departamento de residencia. Provincia de Santa Fe. Año 2010**



Elaboración: Sala de Situación de Salud

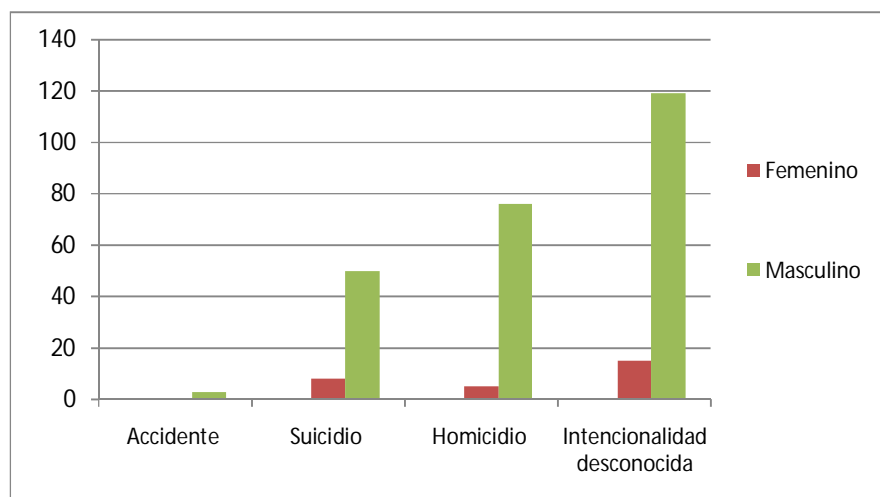
**Cuadro 2: Defunciones por arma de fuego según intencionalidad y sexo. Provincia de Santa Fe. Año 2010**

Sexo	Accidente	Suicidio	Homicidio	Intencionalidad desconocida	Total
Femenino	0	8	5	15	28
Masculino	3	50	76	119	248
<b>Total</b>	<b>3</b>	<b>58</b>	<b>81</b>	<b>134</b>	<b>276</b>

Fuente: Dirección Provincial Estadísticas de Salud (Ministerio de Salud)

Elaboración: Sala de Situación de Salud

**Gráfico 2: Defunciones por arma de fuego según intencionalidad y sexo. Provincia de Santa Fe. Año 2010**



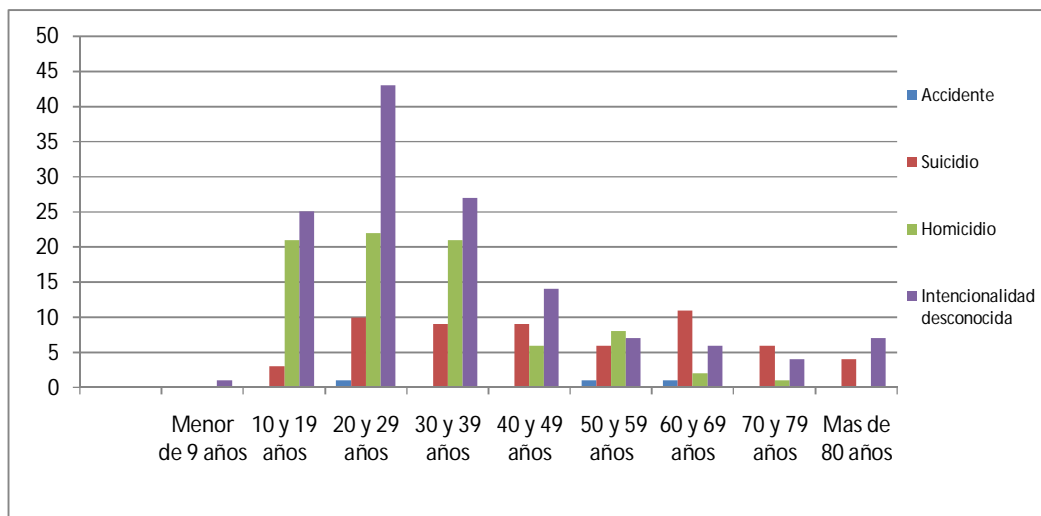
Elaboración: Sala de Situación de Salud

**Cuadro 3: Defunciones por arma de fuego según intencionalidad y grupos etáreos.**  
Provincia de Santa Fe. Año 2010

Grupo etáreo	Accidente	Suicidio	Homicidio	Intencionalidad desconocida	Total
Menor de 9 años	0	0	0	1	1
Entre 10 y 19 años	0	3	21	25	49
Entre 20 y 29 años	1	10	22	43	76
Entre 30 y 39 años	0	9	21	27	57
Entre 40 y 49 años	0	9	6	14	29
Entre 50 y 59 años	1	6	8	7	22
Entre 60 y 69 años	1	11	2	6	20
Entre 70 y 79 años	0	6	1	4	11
Mas de 80 años	0	4	0	7	11
<b>Total</b>	<b>3</b>	<b>58</b>	<b>81</b>	<b>134</b>	<b>276</b>

Fuente: Dirección Provincial Estadísticas de Salud (Ministerio de Salud)  
Elaboración: Sala de Situación de Salud

**Gráfico 3: Defunciones por arma de fuego según intencionalidad y grupos etáreos.**  
Provincia de Santa Fe. Año 2010



Elaboración: Sala de Situación de Salud

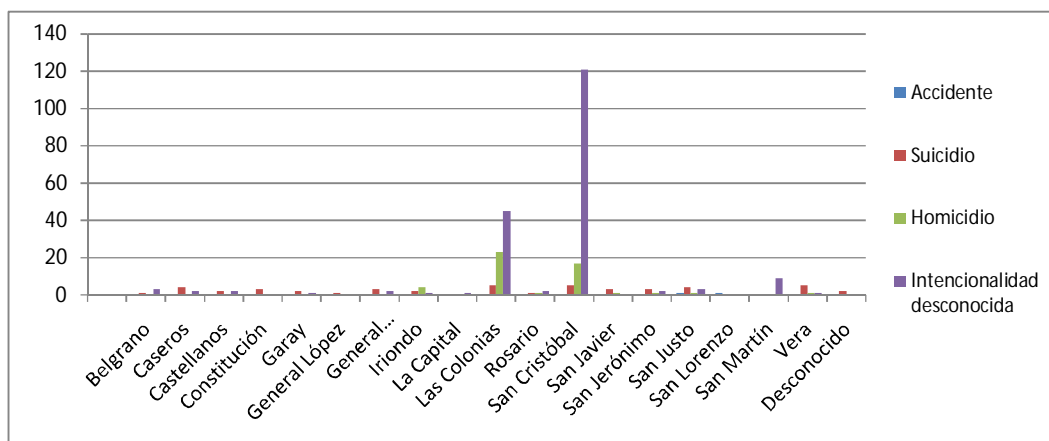
**Cuadro 4: Defunciones por arma de fuego según intencionalidad y departamento de residencia. Provincia de Santa Fe. Año 2011**

Departamento de Residencia	Accidente	Suicidio	Homicidio	Intencionalidad desconocida	Total
9 de Julio	0	1	0	3	4
Belgrano	0	4	0	2	6
Caseros	0	2	0	2	4
Castellanos	0	3	0	0	3
Constitución	0	2	0	1	3
Garay	0	1	0	0	1
General López	0	3	0	2	5
General Obligado	0	2	4	1	7
Iriondo	0	0	0	1	1
La Capital	0	5	23	45	73
Las Colonias	0	1	1	2	4
Rosario	0	5	17	121	143
San Cristóbal	0	3	1	0	4
San Javier	0	3	1	2	6
San Jerónimo	1	4	1	3	9
San Justo	1	0	0	0	1
San Lorenzo	0	0	0	9	9
San Martín	0	5	1	1	7
Vera	0	2	0	0	2
Desconocido	0	1	2	4	7
Otra provincia	0	0	0	0	0
<b>Total</b>	<b>2</b>	<b>47</b>	<b>51</b>	<b>199</b>	<b>299</b>

Fuente: Dirección Provincial Estadísticas de Salud (Ministerio de Salud)

Elaboración: Sala de Situación de Salud

**Gráfico 4: Defunciones por arma de fuego según intencionalidad y departamento de residencia. Provincia de Santa Fe. Año 2011**



Elaboración: Sala de Situación de Salud

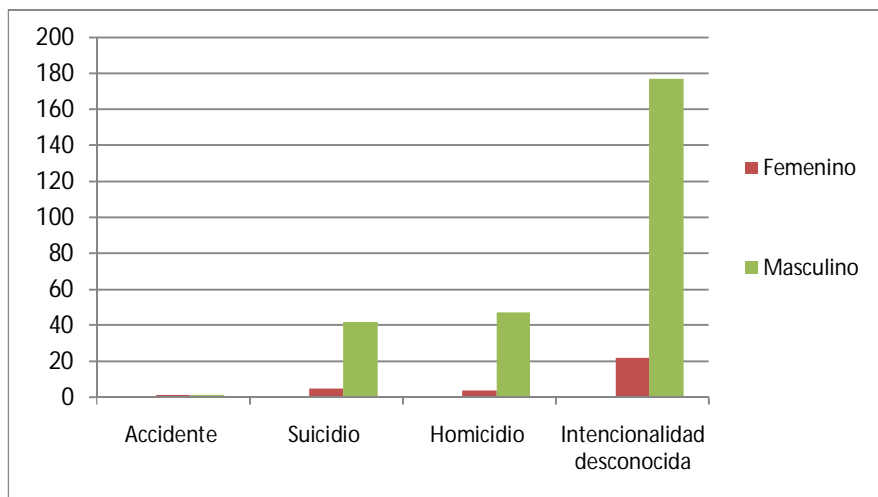
**Cuadro 5: Defunciones por arma de fuego según intencionalidad y sexo. Provincia de Santa Fe. Año 2011**

Sexo	Accidente	Suicidio	Homicidio	Intencionalidad desconocida	Total
Femenino	1	5	4	22	32
Masculino	1	42	47	177	267
<b>Total</b>	<b>2</b>	<b>47</b>	<b>51</b>	<b>199</b>	<b>299</b>

Fuente: Dirección Provincial Estadísticas de Salud (Ministerio de Salud)

Elaboración: Sala de Situación de Salud

**Gráfico 5: Defunciones por arma de fuego según intencionalidad y sexo. Provincia de Santa Fe. Año 2011**



Elaboración: Sala de Situación de Salud

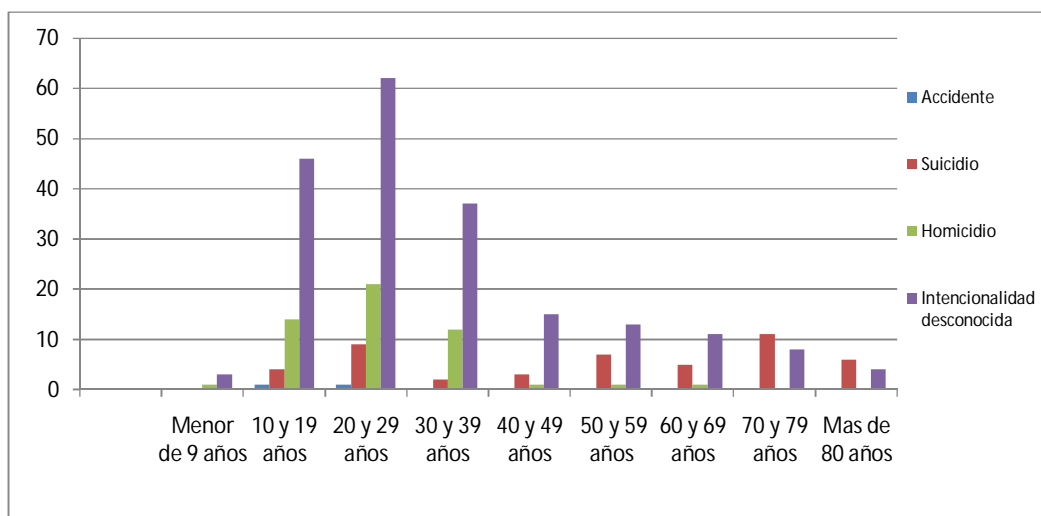
**Cuadro 6: Defunciones por arma de fuego según intencionalidad y grupos etáreos. Provincia de Santa Fe. Año 2011**

Grupo etáreo	Accidente	Suicidio	Homicidio	Intencionalidad desconocida	Total
Menor de 9 años	0	0	1	3	4
Entre 10 y 19 años	1	4	14	46	65
Entre 20 y 29 años	1	9	21	62	93
Entre 30 y 39 años	0	2	12	37	51
Entre 40 y 49 años	0	3	1	15	19
Entre 50 y 59 años	0	7	1	13	21
Entre 60 y 69 años	0	5	1	11	17
Entre 70 y 79 años	0	11	0	8	19
Mas de 80 años	0	6	0	4	10
<b>Total</b>	<b>2</b>	<b>47</b>	<b>51</b>	<b>199</b>	<b>299</b>

Fuente: Dirección Provincial Estadísticas de Salud (Ministerio de Salud)

Elaboración: Sala de Situación de Salud

**Gráfico 6: Defunciones por arma de fuego según intencionalidad y grupos etáreos. Provincia de Santa Fe. Año 2011**



Elaboración: Sala de Situación de Salud